

Dies ist eine Sonderausgabe und kann veröffentlicht werden!

Herwig Duschek, 8. 6. 2019

www.gralsmacht.eu

www.gralsmacht.com

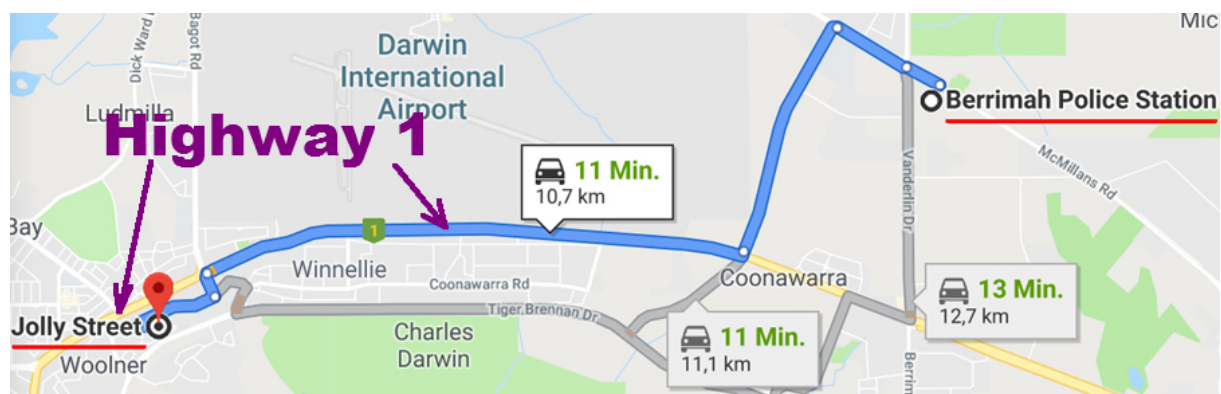
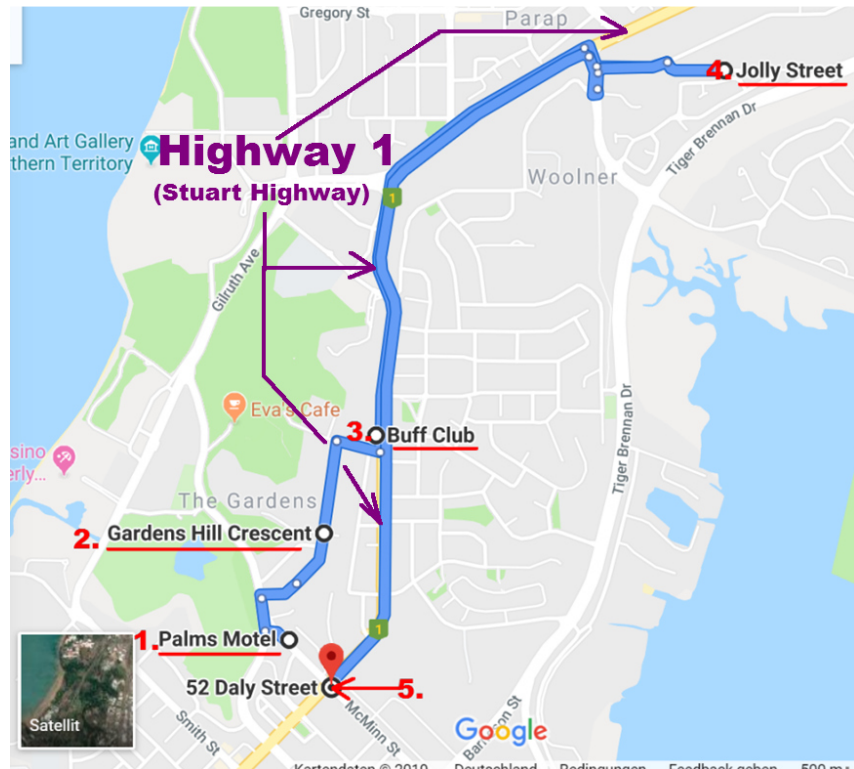
3105. Artikel zu den Zeitereignissen

"Amoklauf" in Darwin/AUS (4)

Nun heißt es:¹ Teile der Stadt wurden kurz nach 17.45 Uhr gesperrt, als die Polizei die Stadt nach Hoffman absuchte, der angeblich mit einer abgesägten Schrotflinte bewaffnet war.

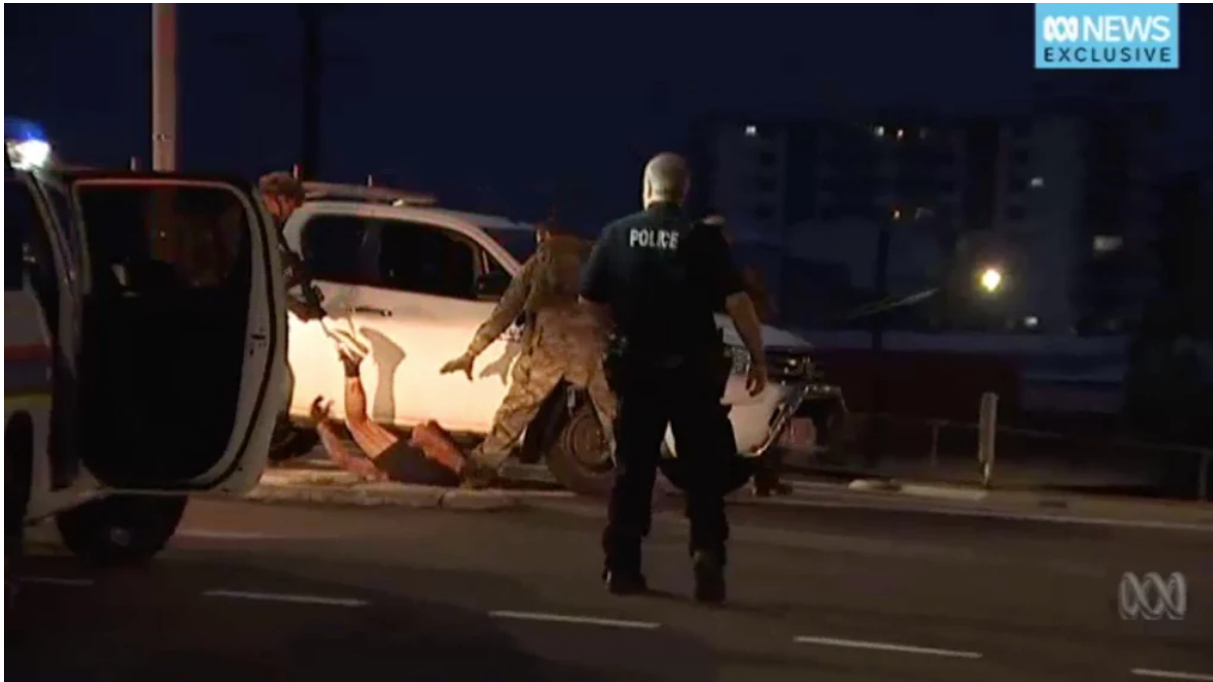
Der erste Mord geschah um 17:45 im *Palms Hotel*.² Sowohl dieser (s.re.: 1.), als auch die anderen 3 Morde (s.re.: 2.-4.) erfolgten in unmittelbarer Nähe der *Highway 1*, der Hauptstraße in Darwin. Wenn kurz nach 17.45 Uhr ... Teile der Stadt gesperrt wurden, wieso konnte

Hoffmann (offiziell) den Mord im *Buff Club* (3.) und in der *Jolly Street* (4.) begehen. Außerdem ist es äußerst rätselhaft, wie Hoffmann (offiziell) unbehelligt die ca. 11 km von der *Jolly Street* zur *Berrimah Police Station* (s.u.) und von dort die ca. 14 km (in die Stadt zurück) zur Ecke *Daly Street/ McMinn Street* (5.) fahren konnte, wo er sich (– fotogen, s.u. –) verhaften



¹ <https://www.news.com.au/national/alleged-shooter-was-let-go-from-roofing-job-just-days-before-rampage/news-story/604728c1fd61543a3e58ac50a2e9693c>

² Punkten 1 auf der Karte in Artikel 3103 (S. 2) und Punkt 2 auf der Karte in Artikel 3104 (S. 1)



<https://www.smh.com.au/national/suspected-darwin-shooter-identified-as-ben-hoffmann-20190605-p51ukq.html>

ließ, nachdem er der Polizei seinen Standort mitteilte.³ Eine weitere Version des "Amoklaufs" lautet:⁴

Kommissar Kershaw erklärte gestern Nachmittag die Abläufe des mutmaßlichen Schützen.

- *Um 16:15 Uhr soll er in Humpty Doo gewesen sein, einer Stadt 38 Kilometer von Darwin entfernt*
- *Zwischen 17:39 und 17:57 Uhr war er in Darwins Geschäftsviertel in der 19 Finnis Street*
- *Zwischen 17:54 und 17:57 Uhr war er im 18 Gardens Hill Crescent in The Gardens*
- *Um 17:59 Uhr ging er in den Buff Club im Stuart Park*
- *Zwischen 18.05 Uhr und 18.13 Uhr besuchte er die Jolly Street in Woolner, vier Kilometer vom CBD entfernt*
- *Von 18:22 bis 18:25 Uhr zeigte er sich zornig vor Polizeipräsidium im Peter McAuley Center, 14 Kilometer vom CBD entfernt*
- *Um 18:44 Uhr wurde er an der Ecke der McMinn- und der Daly-Straße festgenommen und beschimpft.*

Demnach war der offizielle Täter zwischen 17:39 (bzw. 17:40, s.u.) bis 17:54 (bzw. 17:53, weil er eine Minute mit dem Auto vom *Palms Hotel* bis zum *Gardens Hill Crescent* brauchte⁵) im *Palms Hotel*.

Bedenkt man nun, daß der offizielle Täter noch vor dem Angriff im *Palms Hotel* (in der *McMinn St*) in der Parallelstraße *Finnis St.*⁶ herumgeschossen haben soll,⁷ dann (unbehelligt) durch alle Räume des *Palms Hotel* ging (ca. 30 Räume, s.u.) und in jeden hineinschoss,⁸ dann frage man sich, wie er das in dem Zeitraum von ca. 13 Minuten geschafft haben soll?

³ <https://www.abc.net.au/news/2019-06-05/alleged-shooter-ben-hoffmann-attack-darwin-four-dead/11180200>

⁴ <https://www.abc.net.au/news/2019-06-05/alleged-shooter-ben-hoffmann-attack-darwin-four-dead/11180200>

⁵ Siehe Artikel 3103 (S. 2)

⁶ Siehe Artikel 3103 (S. 5)

⁷ Siehe Artikel 3102 (S. 2)

⁸ Siehe Artikel 3102 (S. 2/3) Es gab einen toten Mann und eine verletzte Frau in dem *Palms Hotel*.



(Vorderansicht Palms Hotel)



(Rückansicht Palms Hotel)



(Swimming Pool Palms Hotel, google)

(Fortsetzung folgt.)